

UN PAYSAGE CONTRASTÉ

DES RIGUEURS MONTAGNARDES AUX DOUCEURS MÉDITERRANÉENNES

Globalement orientée Est-Ouest, la vallée présente un contraste très marqué entre un versant humide, sombre et froid, et un versant chaud. Une opposition particulièrement visible à travers la diversité des milieux et des espèces rencontrées. Ainsi, qu'elles soient montagnardes, méridionales ou forestières ces espèces se côtoient, pour la plus grande richesse du site !

UNE INFLUENCE MONTAGNARDE

Sur le versant frais et humide, presque sombre de l'ubac, règne une ambiance montagnarde. Des précipitations abondantes et des températures continentales permettent aux espèces montagnardes de s'inviter. Royaume du feuillu

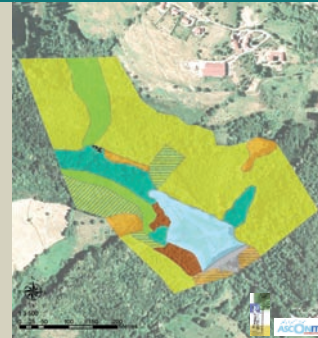
en général et du hêtre en particulier, ce versant accueille quelques grands rapaces et même le chamois selon certains...

UNE INFLUENCE MÉDITERRANÉENNE

A l'adret, les affleurements rocheux appelés "chirats", les pelouses sèches et les landes rappellent le paysage méditerranéen. Ici, une exposition chaude et des sols acides (les granites du Lyonnais sont riches en silice, ce qui confère au sol une note acide) favorisent la présence d'espèces aimant la chaleur (dites "thermophiles"). C'est le domaine de la chânaie, du châtaignier et de l'érable Sycomore.

DES MILIEUX HUMIDES

Les fonds de vallons sont frais et humides en raison de la proximité de l'eau. Les boisements de bords de ruisseau (appelé ripisylve) sont constitués d'essences adaptées à ce milieu. Au plus près de l'eau on trouve aulnes, saules et peupliers dont les racines servent de cache aux insectes, de frayères aux poissons... En s'éloignant on rencontre alors charmes et frênes. Cette végétation associée à la rivière joue un rôle essentiel à la bonne santé d'un cours d'eau.



	Chânaie acidiphile		Friche (ancienne coupe)
	Chânaie acidiphile dominée par le Frêne		Friche (ancienne prairie)
	Chânaie acidiphile Hêtre-Chânaie		Peuplement de Renouée du Japon
	Charmaie		Plan d'eau
	Aulnaie-Frênaie		Zone anthropisée
	Pinède		

L'INFO +

LE HÊTRE

Le "fayard" des forestiers est l'un des piliers de la forêt cathédrale. Pour développer sa "grandeur" (il peut mesurer jusqu'à 40 mètres de haut), il a besoin de pluies abondantes et d'une atmosphère humide. Sa bonne résistance au froid hivernal, lui confère son identité montagnarde. Peu de végétaux se développent sous son feuillage épais et sombre. Son bois homogène et dur est apprécié en ameublement mais également pour la réalisation de pièces cintrées.

LE CHÊNE PUBESCENT

C'est à cause des poils blancs situés sous ses feuilles, que cette espèce de chêne a été baptisée "pubescent" (poilu). Aussi appelé "chêne blanc", il a la réputation d'être le meilleur chêne truffier.

Son bois, riche en tanin, est également très utilisé en tonnellerie où il participe à la qualité des vins de grands crus. Si on le trouve plutôt dans le sud de la France, le chêne pubescent trouve à l'adret la lumière dont il a tant besoin.

L'AULNE

Aulne vient du celtique *Lanqui* qui signifie "voisin des cours d'eau". Vous le retrouverez souvent sur les berges des rivières car il a d'importants besoins en eau. Ses racines, immergées en permanence, stabilisent les berges et offrent des caches aux poissons. Son bois imputrescible et qui durcit au contact de l'eau, a servi à la fabrication de pilotis, depuis les maisons préhistoriques jusqu'aux pilotis de Venise.



4