

# LES ENTRETIENS DU GARON

---

**Le PAEC, un outil pour aider les agriculteurs souhaitant s'engager dans des pratiques respectueuses de l'environnement**



---

Direction départementale des territoires du Rhône

SEADER



PRÉFET DU RHÔNE

# Sommaire

---

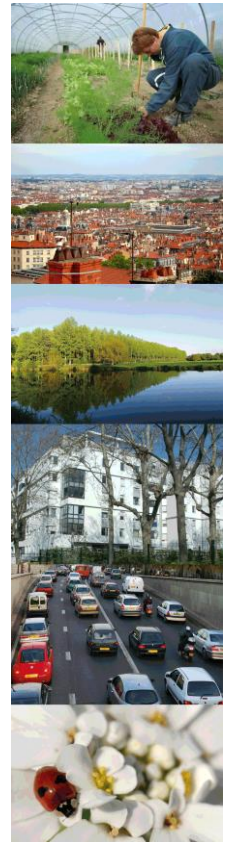
**Définition « pratiques respectueuses de l'environnement »**

**Qu'est ce qu'un PAEC ?**

**Bilan deux ans après sa mise en place**

**Animation et Financement**

**Le PAEC....et après ?**

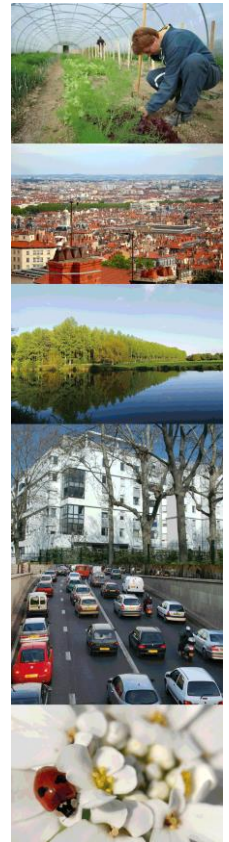


# Pratiques respectueuses de l'environnement

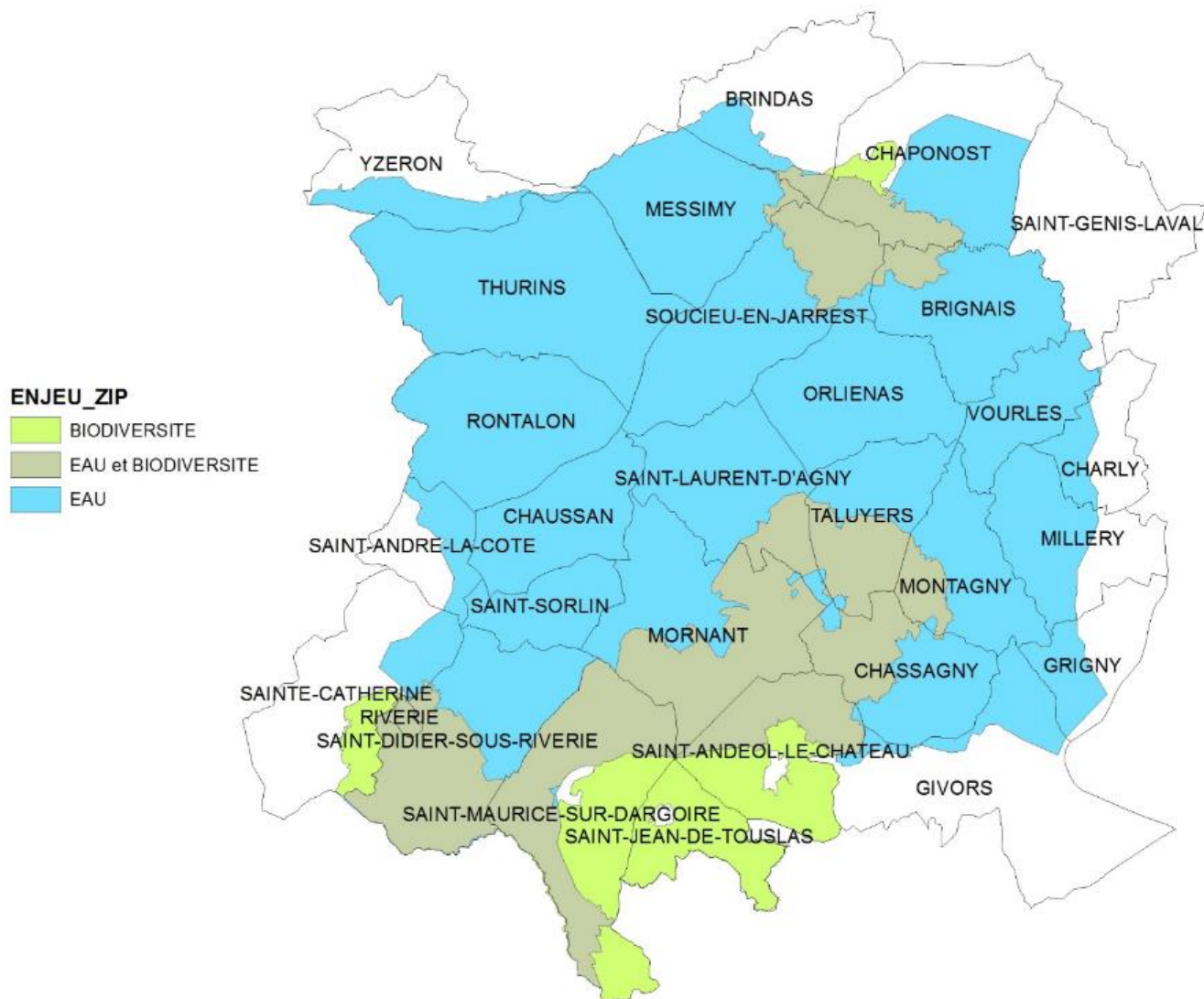
---

## PAEC : Projet Agro-Environnemental et Climatique

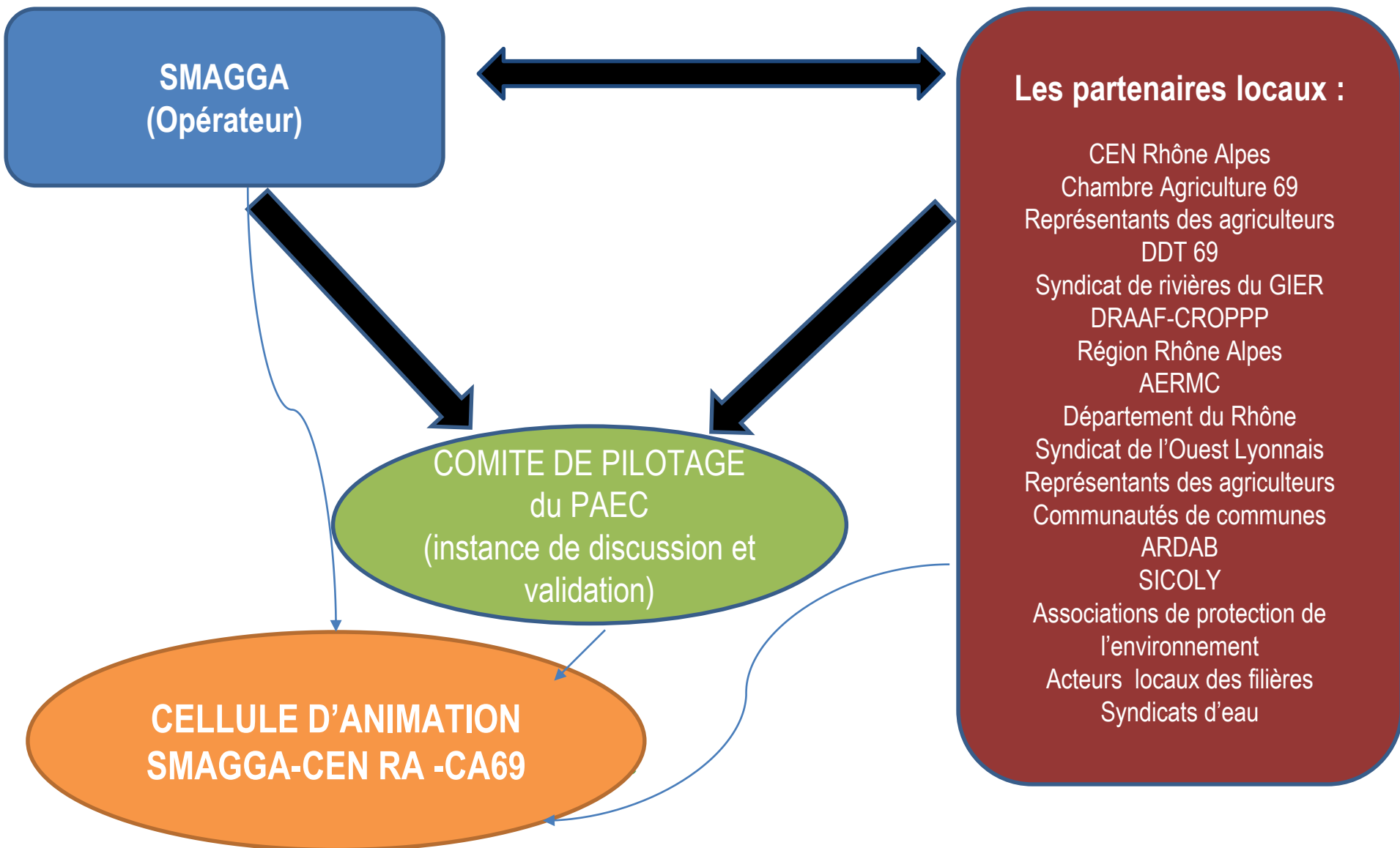
- Trois enjeux
  - Eau aspect qualitatifs et quantitatifs
  - Biodiversité
  - Conservation des sols
- Deux niveaux
  - Changement de pratiques
  - Maintien de pratiques menacées



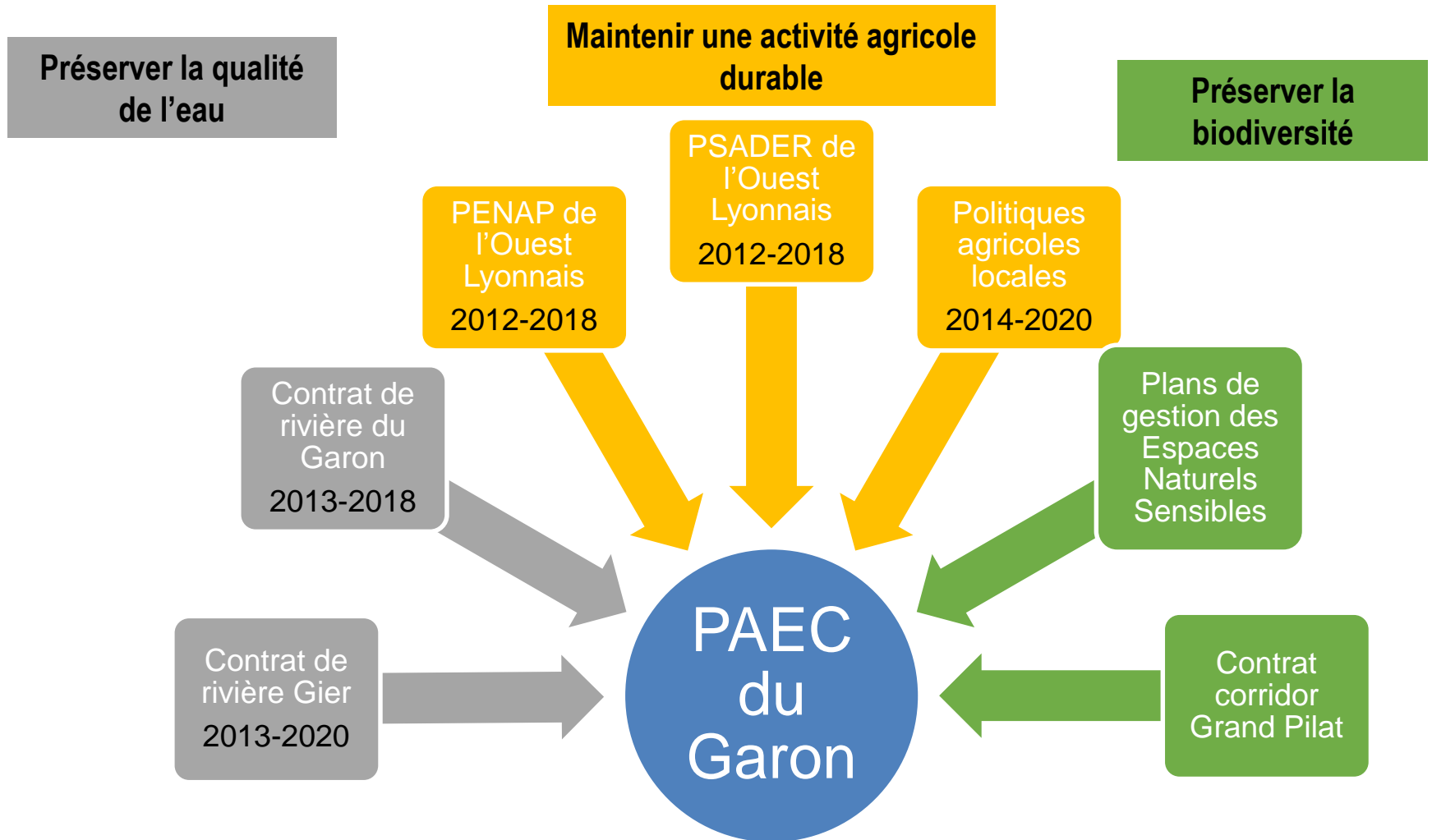
# Le PAEC : un projet de territoire



# Gouvernance du projet



# Les synergies du projet



Direction départementale des territoires du Rhône

SEADER

# Les MAEC « outil phare » du PAEC

---

## Une boîte à outils :

- Animation, sensibilisation
- Démonstrations
- Formation
- Investissements...

## Mesures agro-environnementales et climatiques :

Un engagement des exploitants volontaires à respecter un cahier des charges pendant cinq 5 ans en contre partie duquel ils perçoivent une rémunération



# Principales MAEC proposées

---

- Absence ou diminution du nombre de traitements phytosanitaires
- Mesure système herbager et pastoral
- Absence de fertilisation sur prairies
- Retard de fauche
- Lutte contre la fermeture des prairies
- Entretien des haies, mares et ripisylves

## Financement

- 75 % Fonds européens (FEADER)
- 25 % Agence de l'eau , Conseil départemental, région AURA





# Bilan des souscriptions – 21 exploitants

---

## Mesures liées aux produits phyto

Absence de désherbage chimique	46 ha
Réduction de l'utilisation des produits phytosanitaires	188 ha en grandes cultures
	2 ha en vigne

## Mesures liées à la biodiversité

Ajustement de pâturage	76 ha
Retard de fauche	81 ha
Absence de fertilisation	79 ha
Maintien de la richesse floristique des prairies	172 ha
Entretien des haies et ripisylves	26 km
Entretien des mares	40

# Animation et financement

---

## Volet animation

- **Financement**
  - 50 % Fonds européens (FEADER)
  - 50 % EPCI (COMAMO, CCVG), conseil départemental, Région AURA, Agence de l'eau
- **Diagnosics d'exploitation et bilans phyto**
- **Démonstration, accompagnement, formation....**



# Le PAEC... et après ?

---

**Une nouvelle façon de travailler**

**Une évolution des pratiques**

**Un terreau à cultiver**

